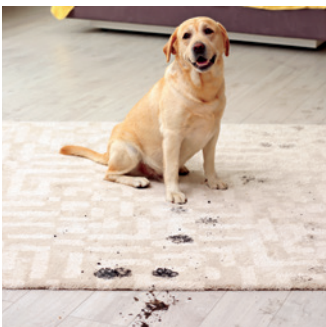




# DEUTSCHE SCHADEN SERVICE

ANSPRUCHSVOLLER SEIN



Video-Begutachtung

Vor-Ort-  
Begutachtung

Regulierung

Instandsetzungen &  
Erneuerungen





## NACHHALTIGE SCHADENBEARBEITUNG

### Schaden online aufnehmen, statt vor Ort zu fahren

Nachhaltigkeit wird durch die Klimaveränderungen, die Gesellschaft und die Politik enorm vorangetrieben.

In mehr als 80% der Schadenfälle können unsere Experten die Schadenaufnahme online, d.h. mit Hilfe des Betroffenen und seinem Smartphone, durchführen. Dies hilft, den CO<sub>2</sub>-Ausstoß enorm zu reduzieren und Straßen weniger zu belasten.

Nachhaltig mit der  
Online-Schaden-  
aufnahme und der  
Instandsetzung



## INSTANDSETZUNG STATT ERNEUERUNG: RESSOURCEN SCHONEN – CO<sub>2</sub> EINSPAREN

Dank unserer innovativen Reparaturtechniken und Materialien lassen sich viele Schäden ressourcenschonend beheben, ohne den beschädigten Gegenstand vollständig auszutauschen – und das mit hervorragenden optischen Ergebnissen und ohne Funktionseinschränkungen.

So können z.B. Einbruchschäden an Türen und Fenstern oder Schlagschäden an Bädewannen oder Fußböden instandgesetzt werden.

Selbst Kratzer, Flexpunkte oder Verätzungen auf Glasscheiben lassen sich durch den Einsatz spezieller Techniken entfernen.

Schauen Sie sich gerne unsere Reparaturvideos und unsere aktuelle Reparaturgalerie unter [www.deutscheschadenservice.de](http://www.deutscheschadenservice.de) an.

## ZUVERLÄSSIG. SCHNELL. KOMPETENT.

### Emotionale Ausnahmesituation.

Ein Schadenfall ist für den Betroffenen eine Ausnahmesituation, die oft mit emotionalen und finanziellen Verlusten verbunden ist. Oft ein gefühlt sehr aufgeladener Interaktionsmoment zwischen der Versicherung und dem Kunden.

### Positives Erlebnis mit der Deutschen Schaden-Service GmbH.

Aber auch ein wichtiger Moment, in dem das Negativerlebnis auch zum Positivergebnis mit dem Versicherer werden kann. Wir als Deutsche Schaden-Service GmbH nehmen Ihnen das ab und kümmern uns gleich um Ihren Kunden.

So hat der Kunde das gute „**Mir – wurde – schnell – und – kompetent – geholfen**“ Gefühl.



Mit unserem guten Namen stehen wir für erstklassigen, kundenorientierten Service.

## INTELLIGENTE SCHADENBEARBEITUNG / REGULIERUNG / KOSTENVORANSCHLÄGE DURCH DIE DSS

- ✔ **Live-Video-Schadenbegutachtung**  
Nach telefonischer Abstimmung mit dem VN/AST senden wir ihm einen Link per SMS/Email, führen die digitale Schadenaufnahme durch, prüfen die Plausibilität, besprechen Instandsetzungsmöglichkeiten und treffen Regulierungsvorvereinbarungen.

- ✔ **Vor-Ort-Begutachtung**  
Unsere Sachverständigen fahren vor Ort, nehmen die Schäden auf, prüfen Plausibilität, Vorschäden, Alter und Herstellungskosten und treffen Regulierungsvorvereinbarungen.

- ✔ **Schreibtischprüfung**  
Wir prüfen vorliegende Kostenvorschläge und Rechnungen auf Plausibilität und Höhe und erstellen Angebote für Reparaturen/Erneuerungen.

- ✔ **Instandsetzung / Erneuerung**  
Wir führen mit unserem großen HandwerkerNetz bundesweit sowohl Reparaturen als auch Erneuerungen durch.



## HOHE HANDWERKLICHE EXPERTISE FÜR NACHHALTIGE INSTANDSETZUNGEN AN TÜREN, FENSTERN, ROLLLÄDEN, WOHDACHFENSTERN & TOREN

**Auf diese Materialien und Schadenarten sind wir spezialisiert:**

### **Material- und Schadenarten**

- Holz, Kunststoff, Aluminium/Stahl, Folierungen
- (Auf-)Hebelspuren, Dellen, Kerben, Verformungen, Löcher, Risse, Kratzer, Materialausbrüche
- Lackschäden, Flecken, Verunreinigungen, Verätzungen
- Brand- und Sengschäden
- Verzogene Profile und fehlende Beschläge und Schlossteile

### **Schadenereignisse**

- Einbruch
- Sturm, Hagel, Unwetter
- Anprall (z.B. durch Kfz)
- Vandalismus
- Drittverschulden



## REPARATURGALERIE KUNSTSTOFF-BAUELEMENTE



**vorher**



**nachher**



**vorher**



**nachher**



**vorher**

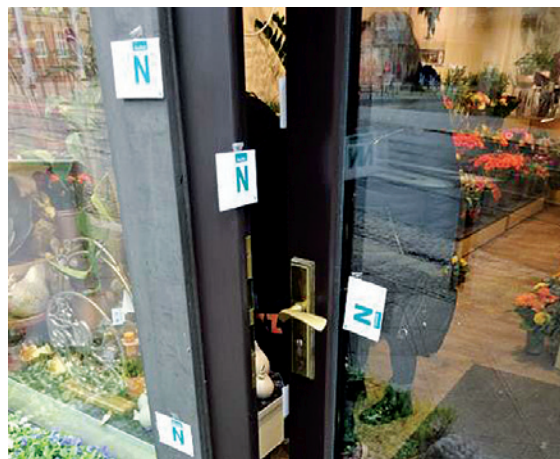


**nachher**

## REPARATURGALERIE HOLZ-ELEMENTE



**vorher**



**nachher**



**vorher**



**nachher**

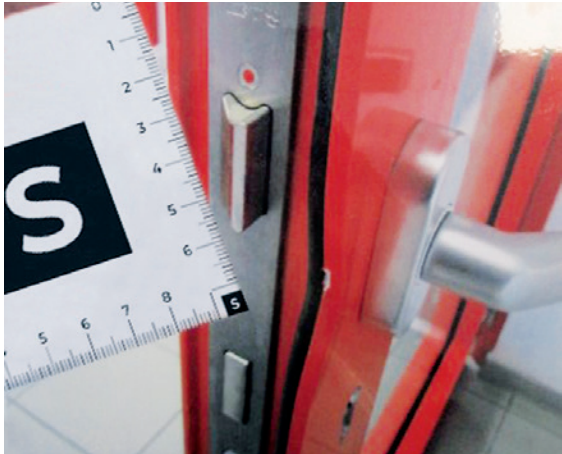


**vorher**



**nachher**

## REPARATURGALERIE ALUMINIUM-ELEMENTE



**vorher**



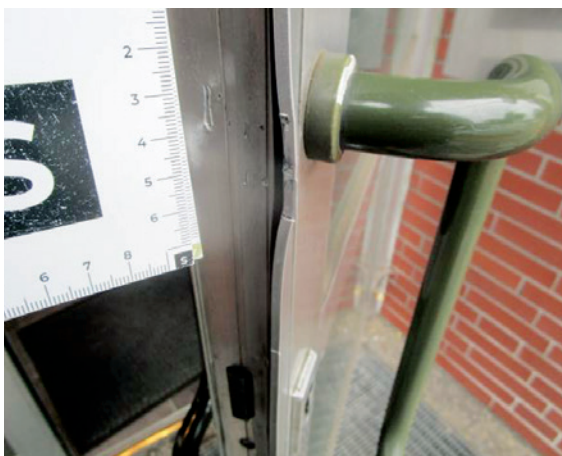
**nachher**



**vorher**



**nachher**



**vorher**



**nachher**

## REPARATURGALERIE FOLIERTE ELEMENTE



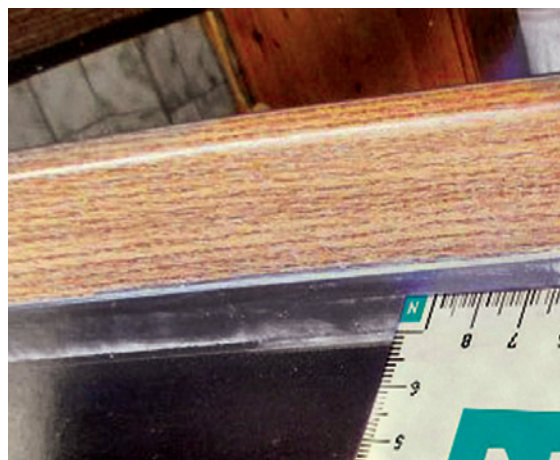
**vorher**



**nachher**



**vorher**



**nachher**



**vorher**



**nachher**





**BESTE PERFORMANCE BEI GLASSCHÄDEN AN  
BAUELEMENTEN, ÜBERDACHUNGEN, STEGPLATTEN,  
HAUSTÜRFÜLLUNGEN, GLASMOBILIAR,  
GLASKERAMIK-KOCHFELDERN**

**Auf diese Materialien und Schadenarten sind wir spezialisiert:**

**Glasarten**

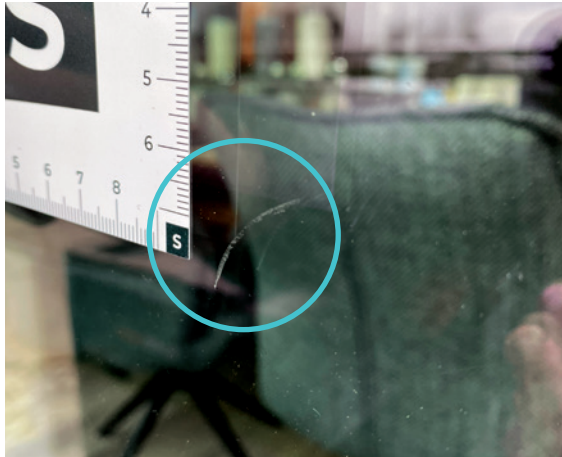
- Satiniertes Glas
- Ornament-/Strukturglas
- Glasbausteine
- Kunstglas
- Bleiverglasung
- Glaskeramik
- Float-/Klarglas
- Sicherheitsglas (ESG, VSG etc.)

**Schadenarten**

- Glasbrüche, Risse
- Glaskratzer
- Flexpunkte
- Verätzungen
- Thermosprünge
- Verunreinigungen
- Muschelausbrüche
- Undichtigkeiten



## REPARATURGALERIE GLASKRATZER-INSTANDSETZUNG (FLEXPUNKTE, VERÄTZUNGEN)



**vorher**



**nachher**



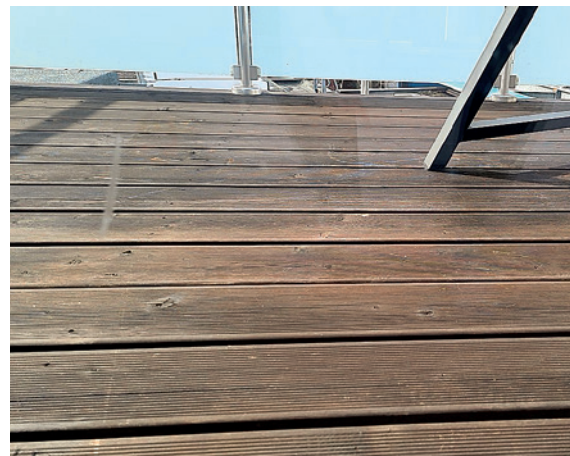
**vorher**



**nachher**



**vorher**



**nachher**

## AUSTAUSCHGALERIE STEGPLATTEN, LICHTPLATTEN, DRAHTGLÄSER



**vorher**



**nachher**



**vorher**



**nachher**



**vorher**



**nachher**

## AUSTAUSCHGALERIE SCHAUFENSTER, HAUSTÜRFÜLLUNGEN, DACHFENSTER



**vorher**



**nachher**



**vorher**



**nachher**

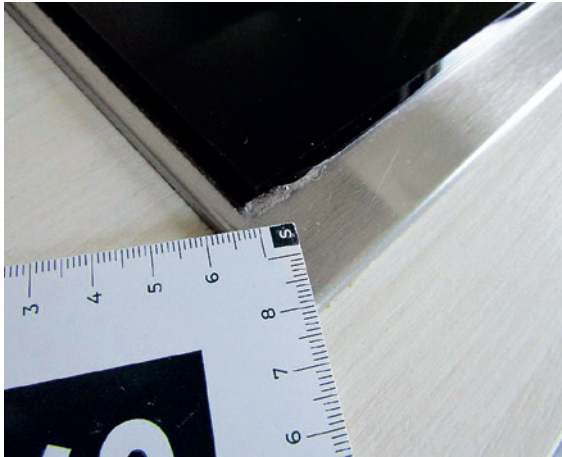


**vorher**



**nachher**

## AUSTAUSCHGALERIE GLASKERAMIK-KOCHFELDER



**vorher**



**nachher**



**vorher**



**nachher**



**vorher**



**nachher**



## HERZBLUT UND SACHVERSTAND FÜR REPARATUREN AN BODENBELÄGEN, TREPPEN, MÖBELN, WANNEN, SANITÄRKERAMIK & MARKISEN

**Auf diese Materialien und Schadenarten sind wir spezialisiert:**

### **Böden & Treppenbeläge**

- Laminat, Parkett, Dielen, Fliesen
- CV/PVC/Vinyl
- Teppichböden, Einzelteppiche
- Natur- und Kunststein

### **Sanitär**

- Bade- und Duschwannen
- Sanitärkeramik
- Duschkabinen

### **Markisen und Raffstores**

### **Möbel**

- Sitz- und Liegemöbel
- Konsum-, Antikmöbel
- Küchen-/arbeitsplatten

### **Schadenarten**

- Abplatzungen, Schlagstellen
- Verkratzungen, Risse
- Verfleckungen
- Brand- und Sengschäden
- Feuchtigkeitsschäden



## REPARATURGALERIE BODENBELÄGE, TREPPEN



**vorher**



**nachher**



**vorher**



**nachher**



**vorher**

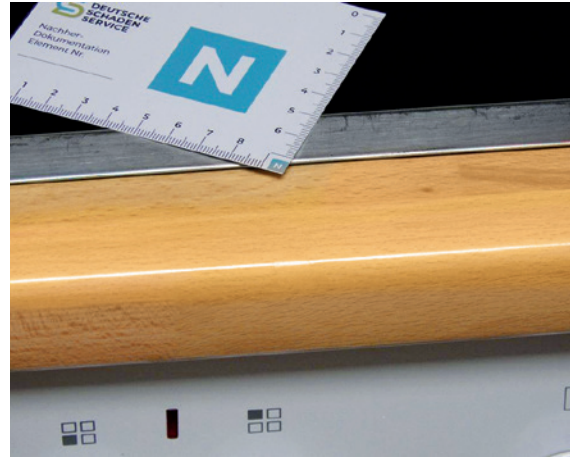


**nachher**

## REPARATURGALERIE KÜCHENARBEITSPLATTEN



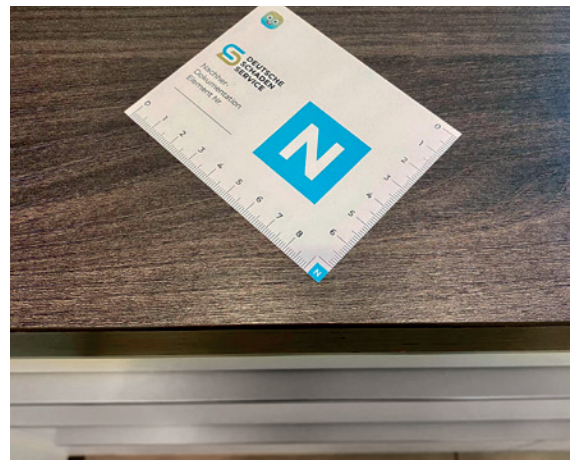
**vorher**



**nachher**



**vorher**



**nachher**



**vorher**



**nachher**



## REPARATURGALERIE BADEWANNEN UND SANITÄRKERAMIK



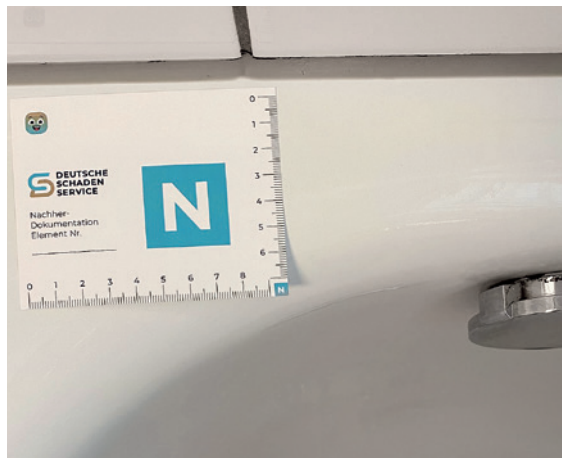
**vorher**



**nachher**



**vorher**



**nachher**



**vorher**



**nachher**

## REPARATURGALERIE MÖBEL, NATURSTEIN, FLIESEN



**vorher**



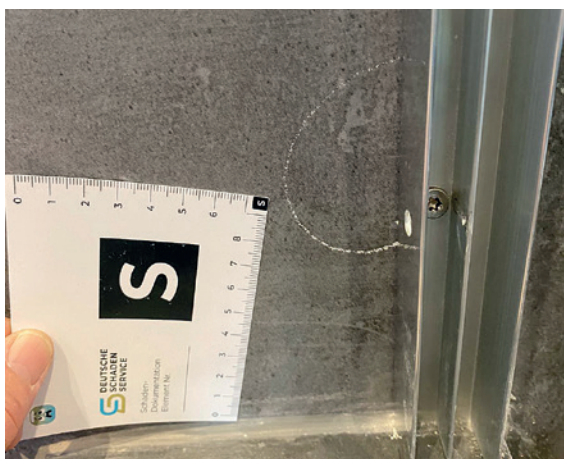
**nachher**



**vorher**



**nachher**



**vorher**



**nachher**

**REPARATURGALERIE  
MARKISEN, SONNENSCHUTZ**



**vorher**



**nachher**



**vorher**



**nachher**



**vorher**



**nachher**



## BESTENS BE-DACHT FÜR INSTANDSETZUNGEN VON DACHSCHÄDEN

**Auf diese Gewerke sind wir bei Reparaturen  
und Aktenbewertungen spezialisiert:**

### **Dacharten**

- Satteldächer
- Pultdächer
- Flachdächer

### **Material**

- Ziegel
- Schiefer
- Pfannen
- Folie

### **Sonstiges**

- Wohndachfenster
- Lichtkuppeln
- Kaminabdeckungen



## REPARATURGALERIE BEDACHUNGEN



**vorher**



**nachher**



**vorher**



**nachher**



**vorher**



**nachher**



## UMWELTBEWUSSTE UND OBERFLÄCHENSCHONENDE ENTFERNUNG VON GRAFFITI

**Auf diese Materialien sind wir spezialisiert:**

### **Materialarten**

- Klinker
- Naturstein
- Putz
- Betonstein
- Stahl

### **Umweltbewusst**

- weniger Wasserverbrauch
- kein Einsatz von Chemie
- Schlammstrahlverfahren



## REPARATURGALERIE GRAFFITI- UND VERUNREINIGUNGSSCHÄDEN



**vorher**



**nachher**



**vorher**



**nachher**



**vorher**



**nachher**



Fotos: Adobe Stock, Shutterstock | Gruppenfoto: stefanmager.com

Unser Kompetenzteam: Sarah Wirtz, Michael Falk, Wilfried Buscher, Colin Brune, Peter Becker



**ANSPRUCHSVOLLER SEIN**

Deutsche Schaden-Service GmbH  
Carl-F.-W.-Borgward-Straße 14  
28832 Achim/Bremen

Telefon: 04202/99 391-100  
Telefax: 04202/99 391-199  
info@deutscheschadenservice.de

[www.deutscheschadenservice.de](http://www.deutscheschadenservice.de)