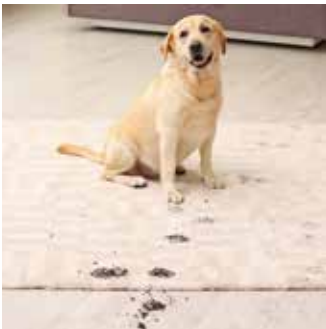




DEUTSCHE SCHADEN SERVICE

Anspruchsvoller sein



Begutachtung

Belegrüfung

Reparatur – Erneuerung

Foto-/Video-App-
Experten-Bewertung





ZUVERLÄSSIG. SCHNELL. KOMPETENT.

Deutsche Schaden-Service GmbH

Als inhabergeführtes Unternehmen sind wir bezüglich Firmenphilosophie und Geschäftsmodell unabhängig von Vorgaben Dritter, was für Sie ein Mehr an Transparenz und Verlässlichkeit bedeutet. Alle Mitarbeiter unseres Kompetenzteams verfügen über jahrelange Erfahrung. So können wir Ihnen und Ihren Kunden mit umfangreichem, versicherungsspezifischem Fachwissen und handwerklichen Fähigkeiten im Schadenfall zur Seite stehen.

Dank unserer **digitalen Kompetenz** können wir Ihr Anliegen noch schneller abwickeln und Ihrem Kunden im Schadenfall das gute „Mir-wurde-schnell-und-kompetent-geholfen“-Gefühl vermitteln – verlassen Sie sich auf uns!

Mit unserem guten Namen stehen wir für erstklassigen, kundenorientierten Service.



LEISTUNGSSTARKE DIENSTLEISTUNGEN

für geräuscharme, schnelle Abwicklung

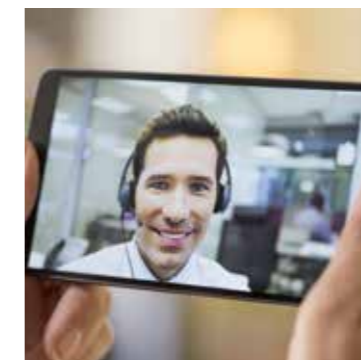
- ✓ **Vor-Ort-Begutachtung** gemeinsam mit Ihrem Kunden: schafft Vertrauen durch Einfühlungsvermögen
- ✓ **Mobile Live-Video-Schadenaufnahme** unter Mitwirkung des Kunden: besonders effizient, schafft Vertrauen und Zuversicht
- ✓ Fachgerechte, vielseitige und optisch einwandfreie **Reparatur- und Erneuerungsarbeiten:** werden vom Kunden als besonderer Service des Versicherers wahrgenommen
- ✓ **Belegprüfung** (Rechnung, Kostenvoranschlag) innerhalb von 2–8 Stunden: schnelle Klärung der sachlichen und rechnerischen Plausibilität – für Ihre Sicherheit bei der Regulierung

NACHHALTIG DENKEN – NACHHALTIG HANDELN

Reparieren statt ersetzen

Umweltbewusstsein liegt im Trend. Immer mehr Menschen möchten nachhaltiger leben. Die Schadenaufnahme kann bei Vorliegen der entsprechenden Voraussetzungen über unsere Schadenaufnahme-App vom Kunden selbst durchgeführt werden. Ein erfahrener Sachverständiger wird im Anschluss den Schaden ohne Vor-Ort-Termin bewerten. Das spart Zeit, Geld und schont die Umwelt.

Dank **innovativer Materialien und Reparaturtechniken** lassen sich viele Schäden beheben, ohne den beschädigten Gegenstand vollständig auszutauschen – und das mit hervorragendem optischen Ergebnis. So können zum Beispiel Einbruchschäden an Türen und Fenstern oder Schlagschäden an Fußböden instand gesetzt sowie Glaskeramiken in Kochfeldern und beschädigte Markisentücher durch Austausch ersetzt werden.



Bei uns beginnt Nachhaltigkeit oft schon bei der Schadenaufnahme.

DIGITALE VERBUNDENHEIT

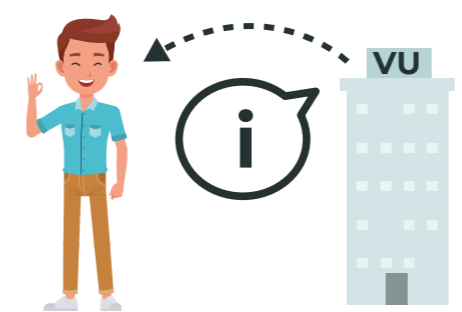
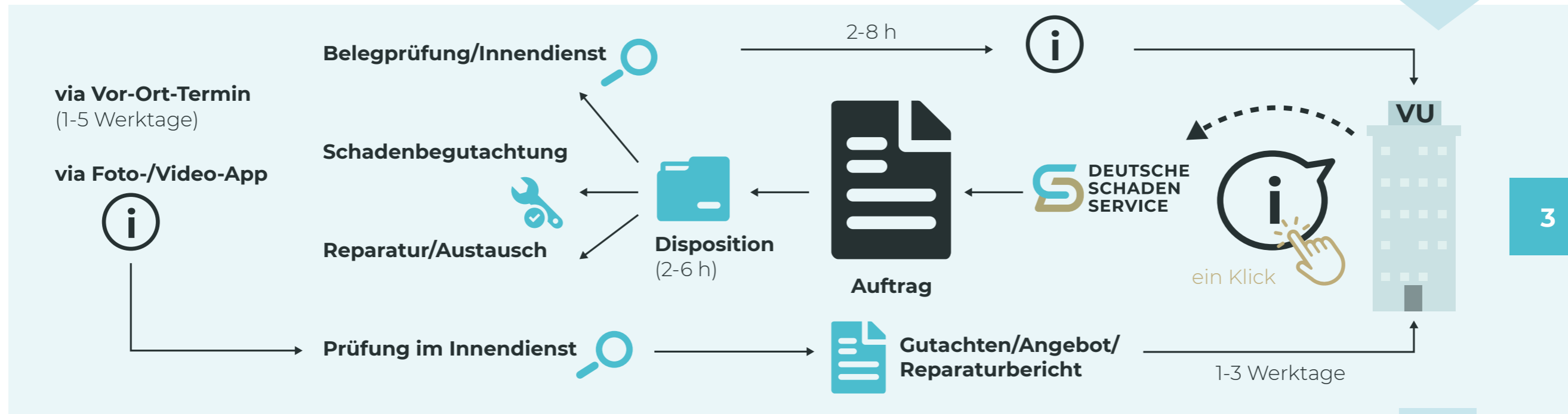
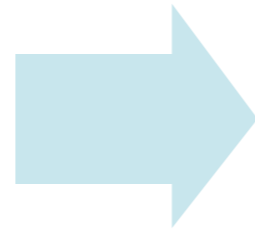
Reibungslos schnell verbunden via Schnittstellen, digitale Adapter und Apps

Ihr Aufwand bei der Auftragsvergabe wird durch unsere digitalen Lösungen, wie u.a. die regelbasierte **GDV-Schnittstelle**, minimiert, der Prozess der **Schadenabwicklung beschleunigt.**

Gelangen alle Schadendaten auf digitalem Weg zu uns, setzen wir uns bereits **2–6 Stunden** nach

Auftragseingang mit Ihrem Kunden in Verbindung. Unsere digitale Vernetzung nach innen wie nach außen sorgt für effiziente Auftragssteuerung und Berichterstellung.

Einen Großteil der Schadenfälle können wir innerhalb weniger Stunden fallabschließend bearbeiten.




Wir helfen bei Schadenereignissen durch:

- Einbruch
- Sturm, Hagel, Unwetter
- Anprall
- Vandalismus
- Drittverschulden

LEIDENSCHAFT FÜR NACHHALTIGE REPARATUREN AN TÜREN, FENSTERN, TOREN, WOHDACHFENSTERN & ROLLLÄDEN

Nach einem Einbruch oder Sturmschaden ist die Verunsicherung bei den Betroffenen groß. Nicht nur die Schäden sind zu beseitigen, auch die Sicherheit muss möglichst schnell wiederhergestellt werden. Wir wissen um die Ängste von Kunden, die sich nach einem Schadenfall einstellen können. Die Kombination aus **einfühlsamer Aufklärung und überzeugenden Arbeitsergebnissen** führt zu einer Verringerung der Ängste und letztlich zu einer hohen Zufriedenheit Ihrer Kunden.

Deswegen stehen die Sicherheit und Stabilität an erster Stelle: Bei Bedarf tauschen wir beschädigte Beschlagteile und Schlösser gegen Originalteile aus. Darüber hinausgehende Schäden an Rahmenelementen und Oberflächen können wir mithilfe modernster Materialien und Reparaturtechniken in den allermeisten Fällen reparieren (70% - 80% der Schäden). Fachgerecht und mit überzeugenden Ergebnissen, nach anerkannten Regeln der Technik.

Sollten Schäden nicht reparabel sein, bieten wir gerne einen entsprechenden Austausch an und führen diesen kurzfristig durch – auf Wunsch des Kunden und zu seinen Lasten auch in höherwertigen Ausführungen.

Auf diese Materialien und Schäden sind wir spezialisiert:

- Holz
- Kunststoff
- Aluminium/Stahl
- Folierungen
- (Auf-)Hebelspuren, Dellen
- Kerben, Löcher
- Risse, Kratzer, Materialausbrüche
- Lackschäden
- Brand- und Sengschäden
- Flecken und Verunreinigungen
- Verzogene oder fehlende Beschlag- und Schlossteile
- Glasbruch





HOHE PERFORMANCE BEI GLASSCHÄDEN AN BAUELEMENTEN, GLASMOBILIAR & GLASKERAMIK-KOCHFELDERN

Glas ist mehr als ein Baustoff. Glas wird als Hightech-Bauprodukt mehr und mehr im privaten wie gewerblichen Bauwesen eingesetzt: als Design- und Stilelement, für Fenster und Türen, als Mobiliar und in Küchen. Die Vielseitigkeit von Glas ist beinahe grenzenlos. Je nach Form, Farbe und Einsatzbereich sorgt es für die unterschiedlichsten Stimmungen, immer verbunden mit dem Gefühl von Großzügigkeit und Leichtigkeit.

Die Einsatzmöglichkeiten von Glas haben sich in den letzten Jahren mit voranschreitender Technologie beträchtlich vergrößert und das Bauen mit Glas wird im privaten und gewerblichen Bereich zunehmend beliebter und anspruchsvoller.

Folge: Anstieg der versicherten Glasschäden und der durchschnittlichen Schaden- aufwendungen. Wir kümmern uns um die Glasschäden Ihrer Kunden.

**SCHNELL,
ZUVERLÄSSIG,
KOMPETENT.**

Auf diese Materialien und Schäden sind wir spezialisiert:

- Satiniertes Glas
- Ornament-/Strukturglas
- Glasbausteine
- Kunstglas
- Bleiverglasung
- Glaskeramik
- Float-/Klarglas
- Sicherheitsglas (ESG, VSG etc.)
- Glasbrüche
- Risse, Kratzer
- Muschelausbrüche
- Thermosprünge
- Undichtigkeiten
- Verätzungen
- Verunreinigungen



HERZBLUT UND SACHVERSTAND FÜR MÖBEL, BÖDEN, WANNEN, SANITÄRKERAMIK, MARKISEN & BESCHATTUNGSANLAGEN

In den eigenen vier Wänden fühlen wir uns wohl, wir machen es uns schön und genießen das Gefühl der Geborgenheit. Ein bisschen stolz sind wir auch auf unser schönes Heim.



Wenn dann etwas schiefeht und der Rotwein den Teppich verschandelt, das Brandloch die Couch entstellt, ein Sturm die Markise zerreit oder ein herabfallendes Werkzeug die Emaille der Wanne beschdigt, empfinden wir die Folgen als groe Beeintrchtigung unseres Wohlbefindens.

Mit unseren **bewhrten Reparatur- und Reinigungsprodukten** knnen wir eine Vielzahl von Schden gleich vor Ort in der Wohnung des Kunden instand setzen, oft schon beim ersten Besuch.

Auf diese Materialien und Schden sind wir spezialisiert:

Mbel:

- Sitzmbel aus Stoff, Leder und Kunstleder
- Konsum-, Design- und Antikmbel
- Kastenmbel
- Kchenarbeitsplatten

Schden:

- Seng- und Brandlcher
- Flecken, Verfrbungen, Gerche
- Schnitte, Kratzer, Risse
- Feder- und Gestellbrche

Bden & Treppen:

- Laminat
- Parkett
- CV/PVC/Vinyl
- Kork
- Teppichbden
- Orient- und Einzelteppiche
- Natur- und Kunststein
- Fliesen

Schden:

- Druckstellen, Einkerbungen, Kratzer
- Verfleckungen
- Seng- und Brandschden
- abgebrochene Kanten und Ecken
- Wasserschden

Sanitr:

- Bade- und Duschwannen
- Sanitrkeramik
- Fliesen

Schden:

- Abplatzungen, Schlagstellen
- Verkratzungen, Risse
- Lcher, Seng-/Brandschden





Fotos: Adobe Stock, Shutterstock · Gruppenbild: stefanmager.com

Unser Kompetenzteam: Peter Becker, Wilfried Buscher, Colin Brune, Michael Falk, Sarah Wirtz



ZUVERLÄSSIG.
LÖSUNGSORIENTIERT.
SCHNELL.



Deutsche Schaden-Service GmbH

Carl-F.-W.-Borgward-Straße 14
28832 Achim/Bremen

Tel. 04202-99391-100
Fax 04202-99391-199

info@deutscheschadenservice.de
www.deutscheschadenservice.de